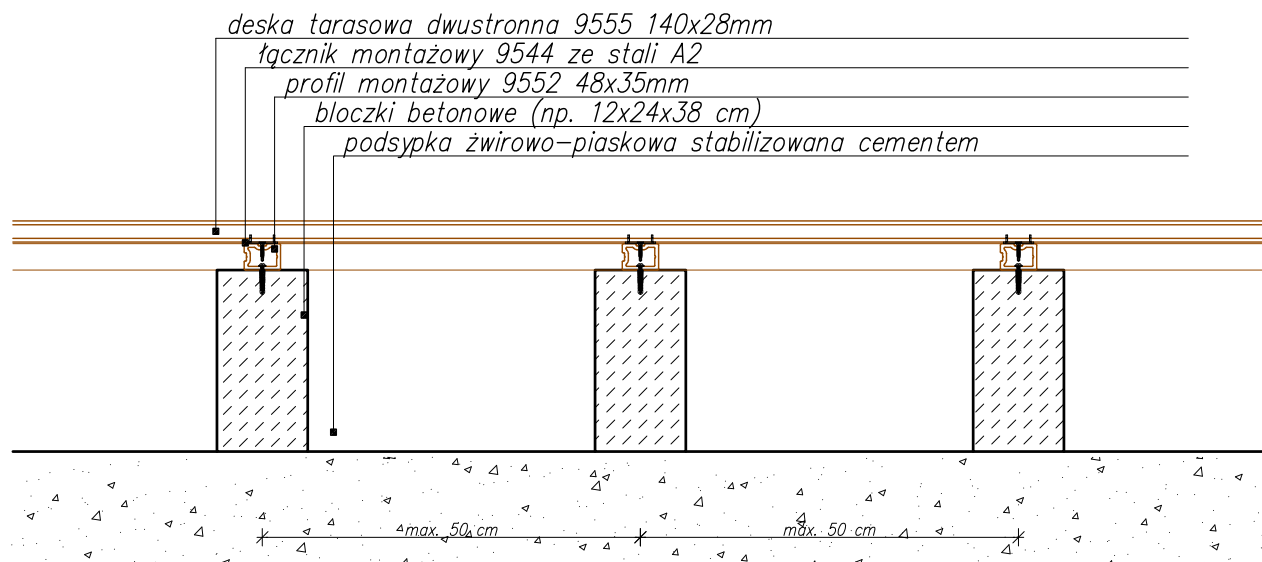
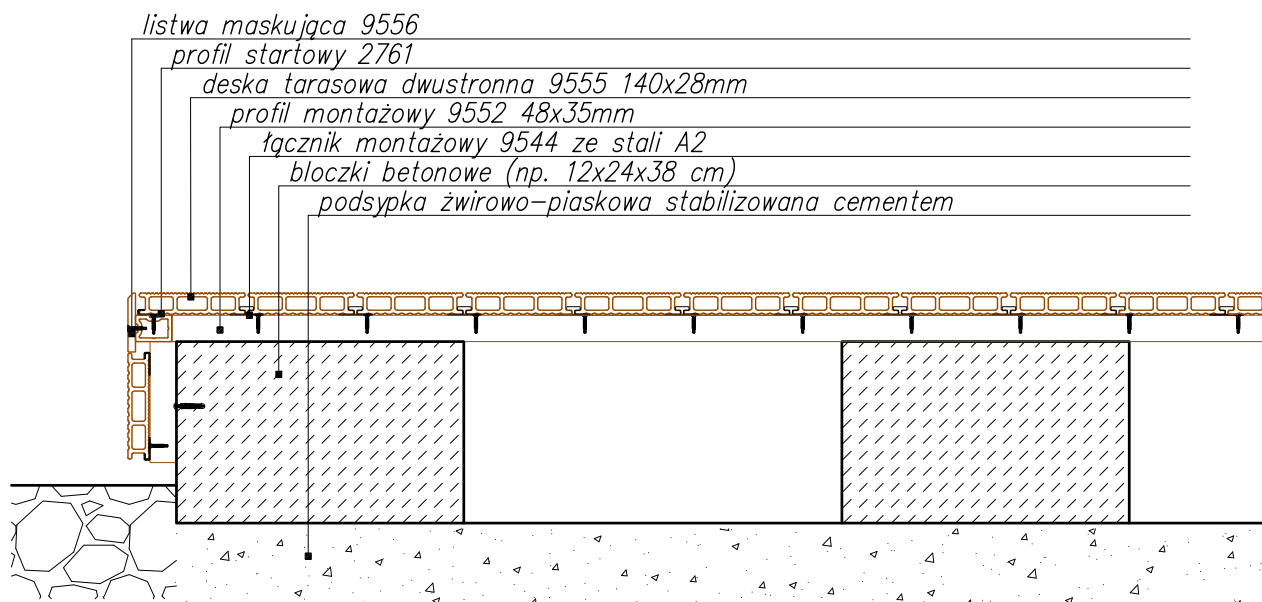


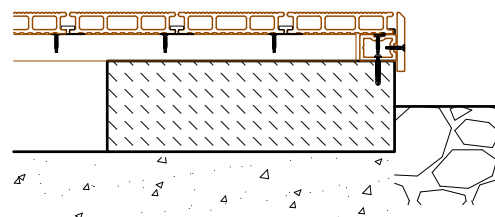
SYSTEM TARASOWY - TERRACE

RYS 1. DETAL_ukłózenie desek "na gruncie" –podkład z płyt betonowych lub bloczków

SKALA 1:10



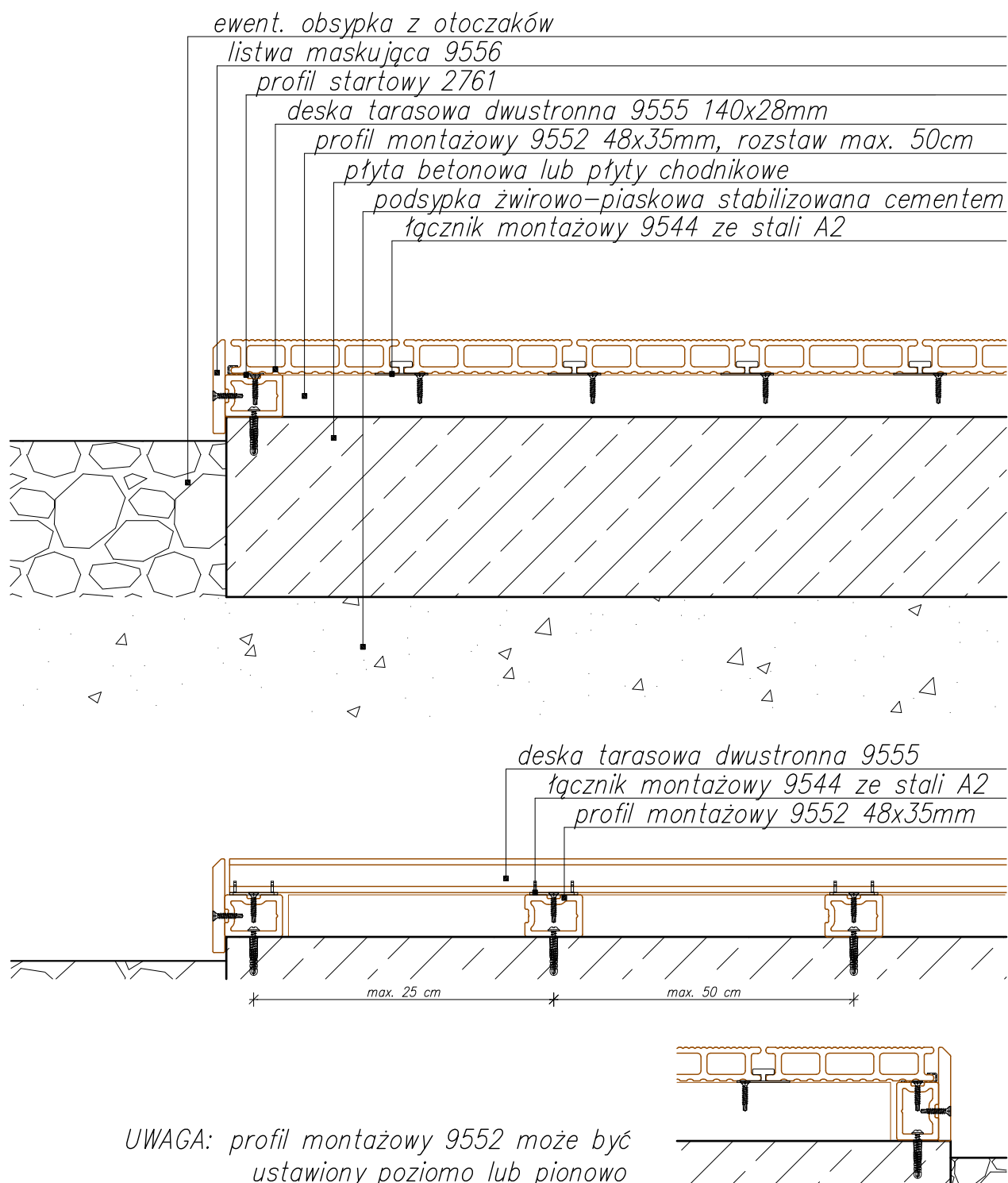
UWAGA: wielkość bloczków i głębokość ich posadowienia przyjmowana w zależności od projektu



DECEUNINCK Polska Sp. z o.o. Jasin, ul. Poznańska 34, 62-020 Swarzędz
TEL. (061) 81 87 000; FAX (061) 81 87 001

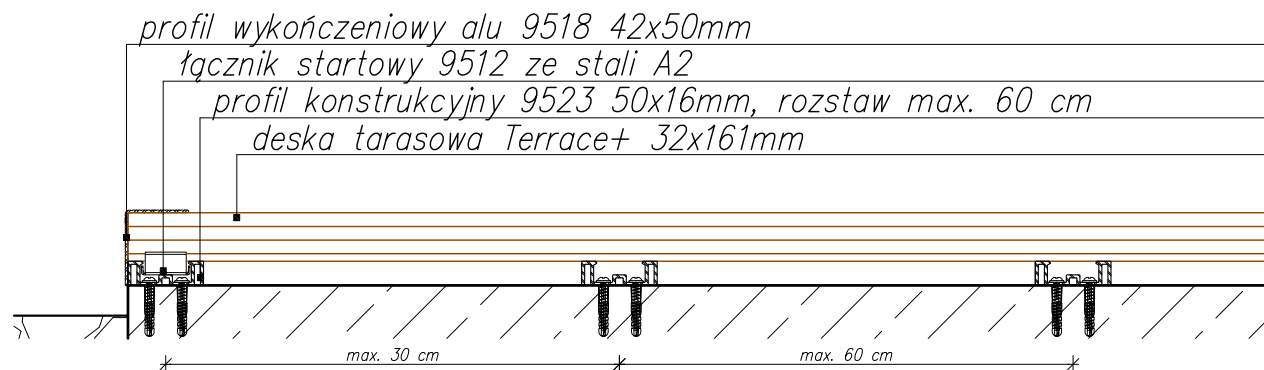
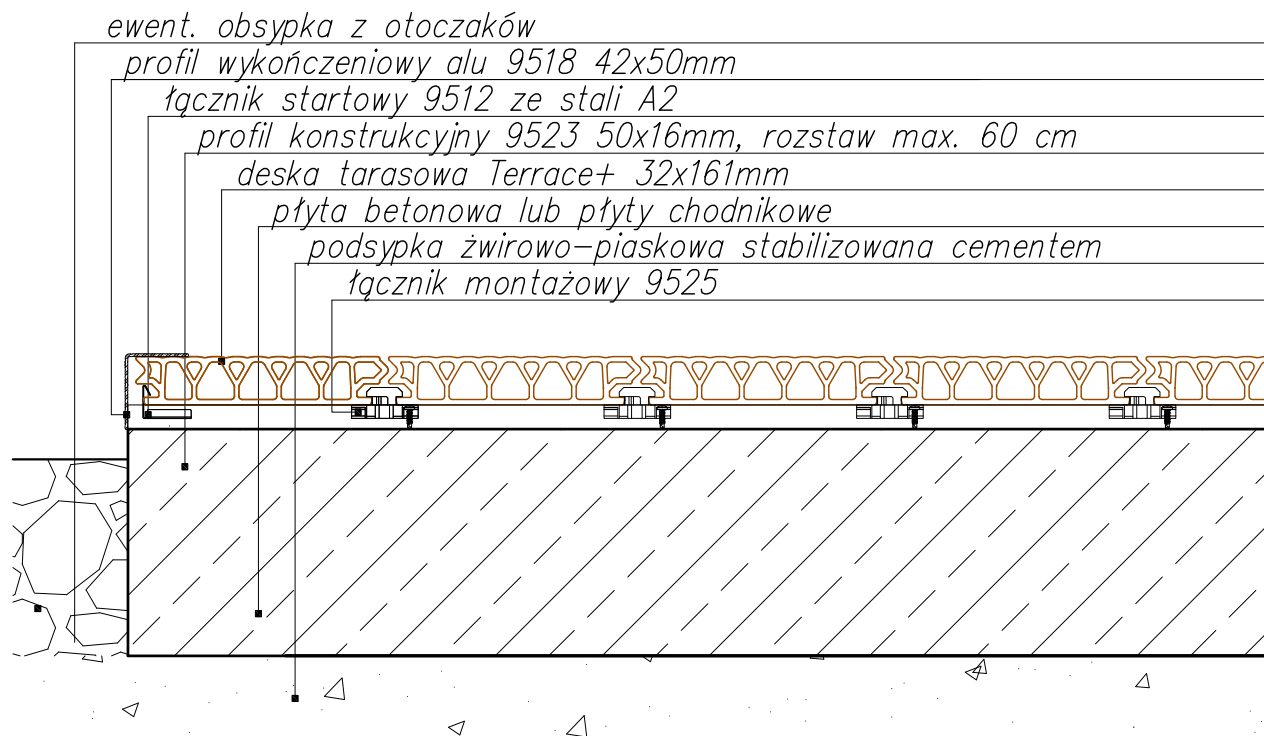
SYSTEM TARASOWY - TERRACE

RYS 2. DETAL_ułożenie desek na płycie betonowej – bez hydroizolacji
SKALA 1:5

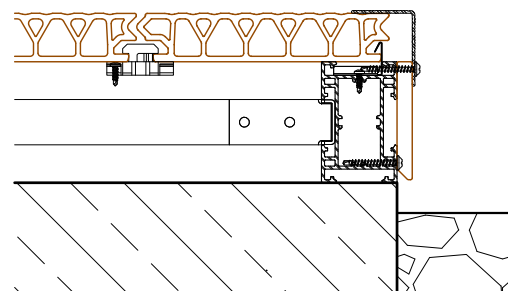


SYSTEM TARASOWY - TERRACE+

RYS 3. DETAL_ułożenie desek na płycie betonowej – bez hydroizolacji
SKALA 1:5



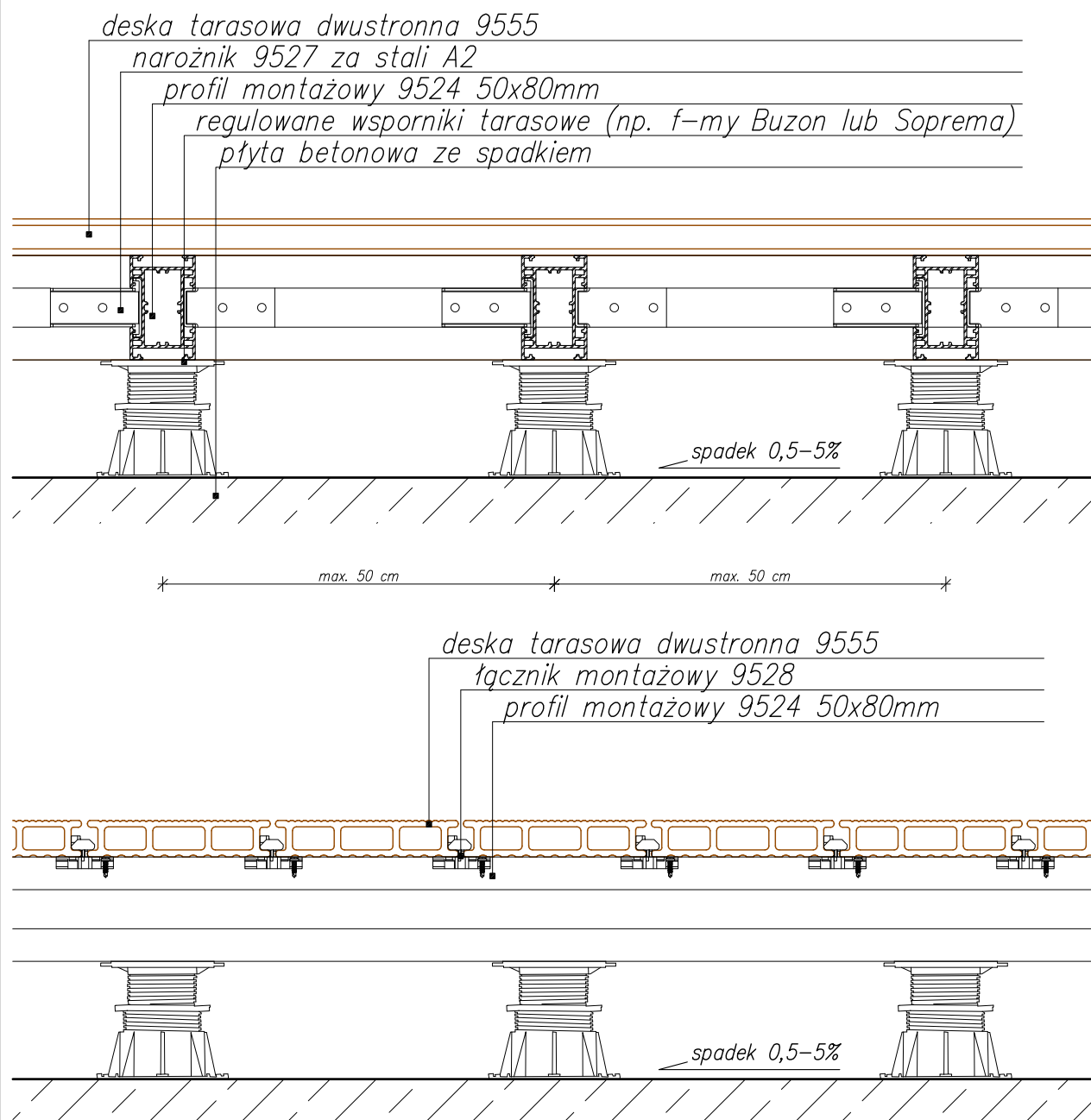
UWAGA: możliwość zastosowania profilu
montażowego 9522 lub 9524



SYSTEM TARASOWY - TERRACE

RYS 4. DETAL_ułożenie desek na płycie betonowej/tarasie ze spadkami
– poziomowanie za pomocą stóp typu Buzon

SKALA 1:5

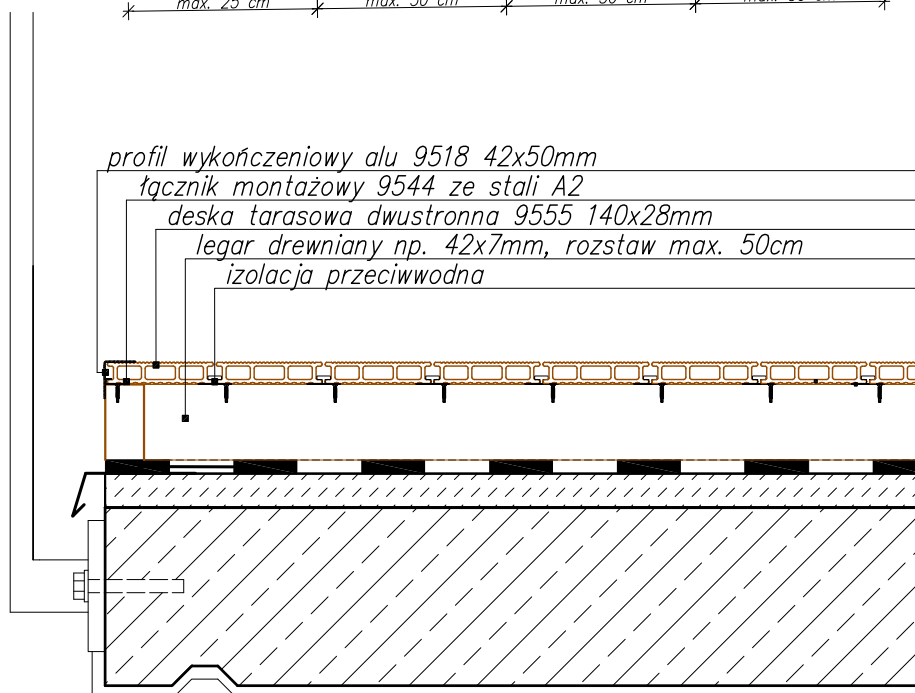
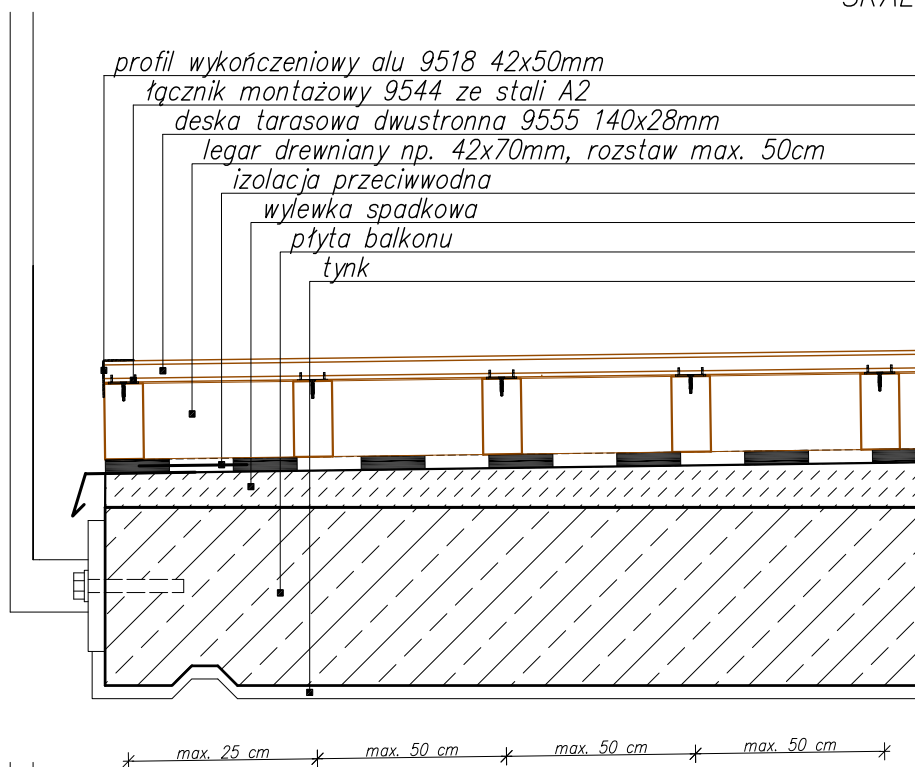


DECEUNINCK Polska Sp. z o.o. Jasin, ul. Poznańska 34, 62-020 Swarzędz
TEL. (061) 81 87 000; FAX (061) 81 87 001

SYSTEM TARASOWY - TERRACE

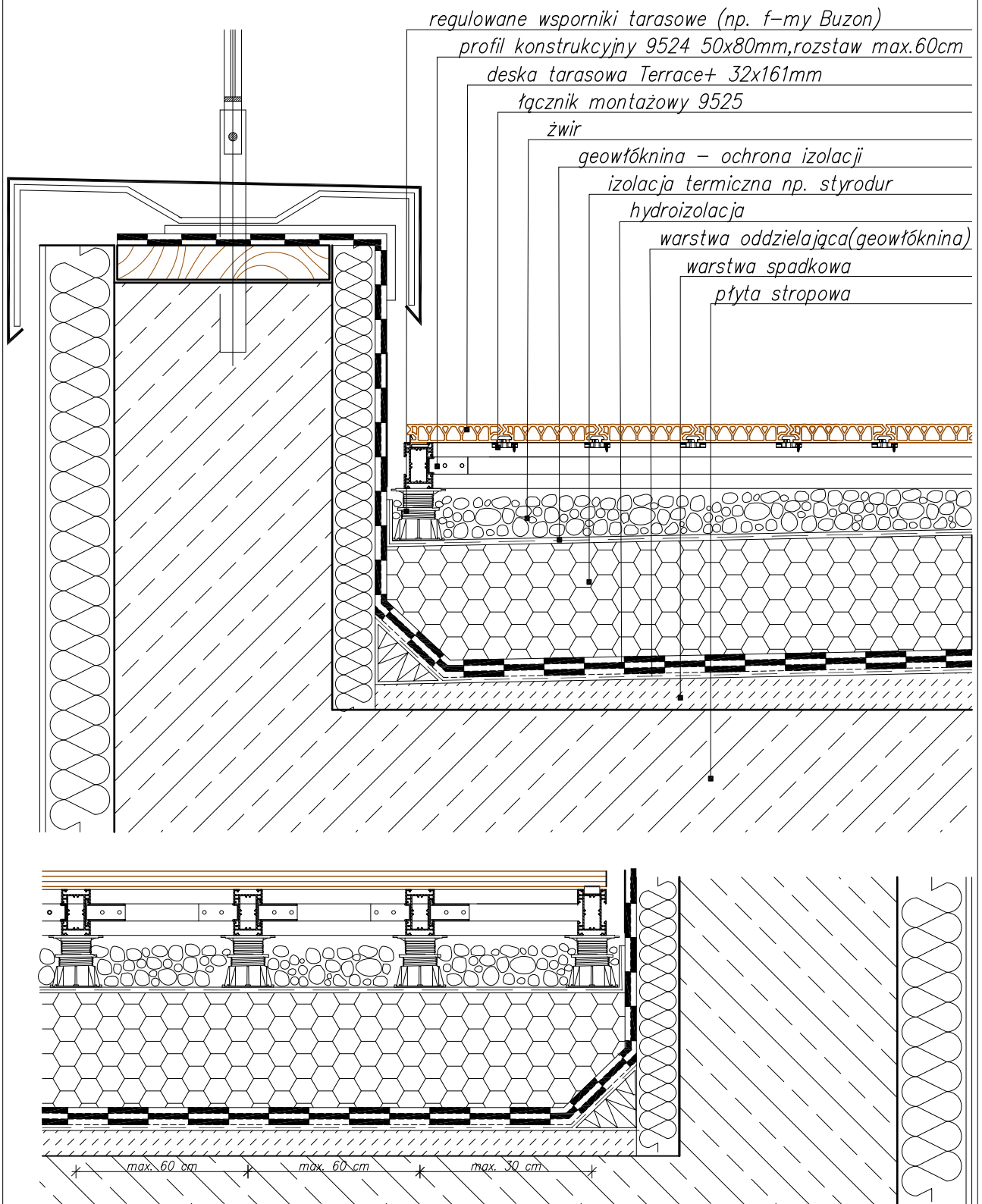
RYS 5. DETAL_ułożenie desek na balkonie z hydroizolacją bez możliwości kotwienia wariant z rusztem drewnianym

SKALA 1:10



SYSTEM TARASOWY - TERRACE+

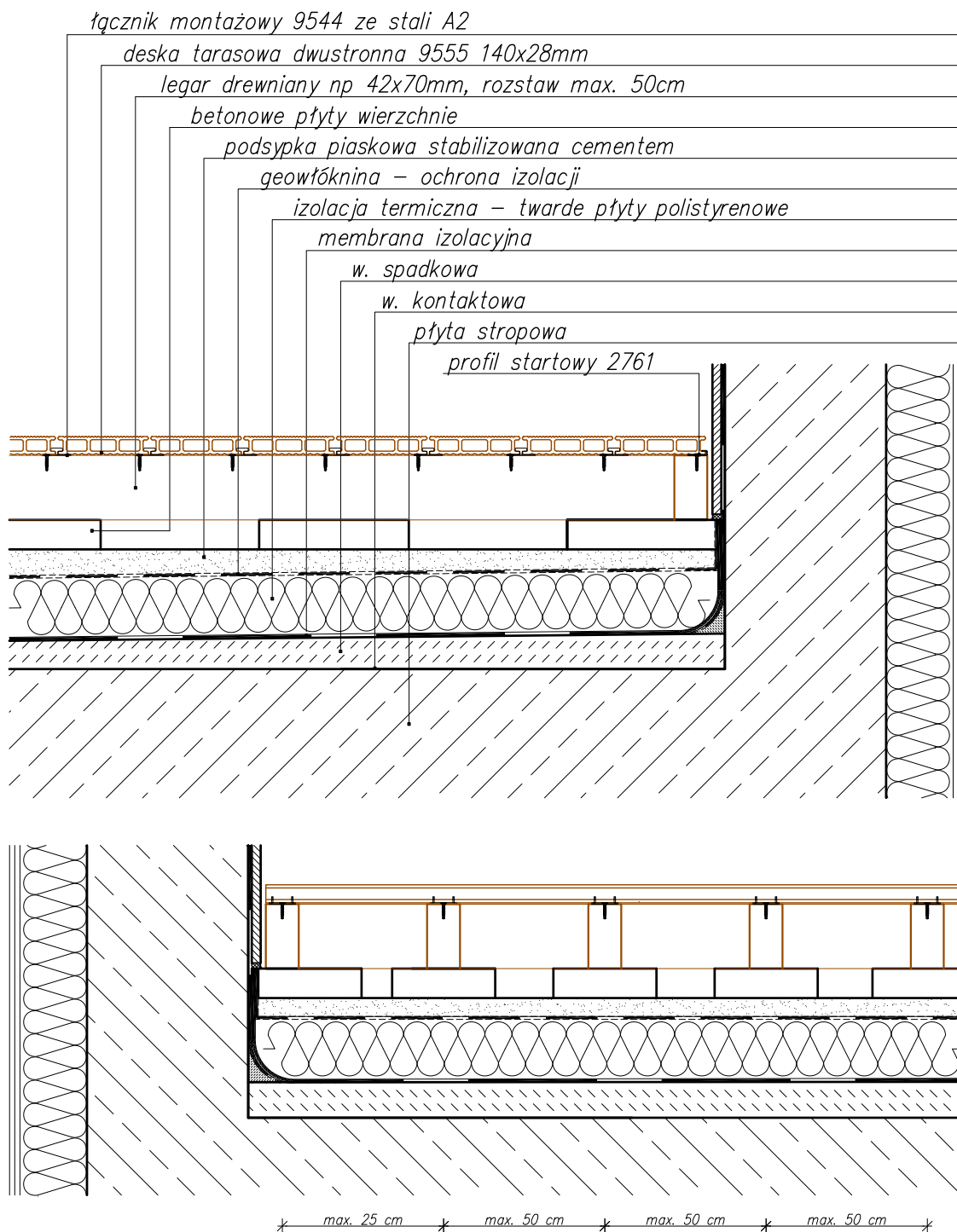
RYS 6. DETAL_ułożenie desek na dachu odwróconym – poziomowanie za pomocą stóp typu Buzon lub Suprema



DECEUNINCK Polska Sp. z o.o. Jasin, ul. Poznańska 34, 62-020 Swarzędz
TEL. (061) 81 87 000; FAX (061) 81 87 001

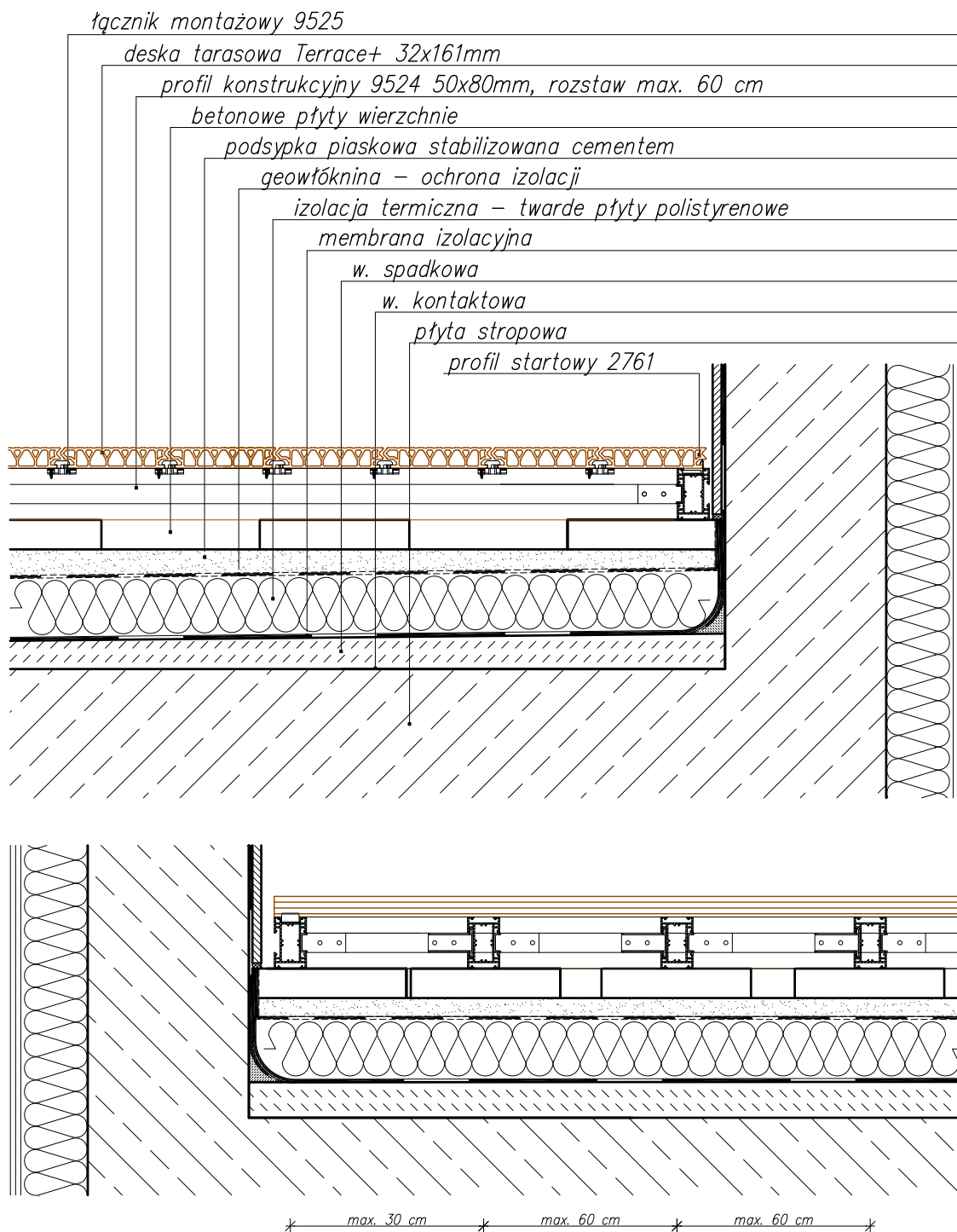
SYSTEM TARASOWY - TERRACE

RYS 7. DETAL_ułożenie desek na dachu odwróconym z rusztem drewnianym
SKALA 1:10



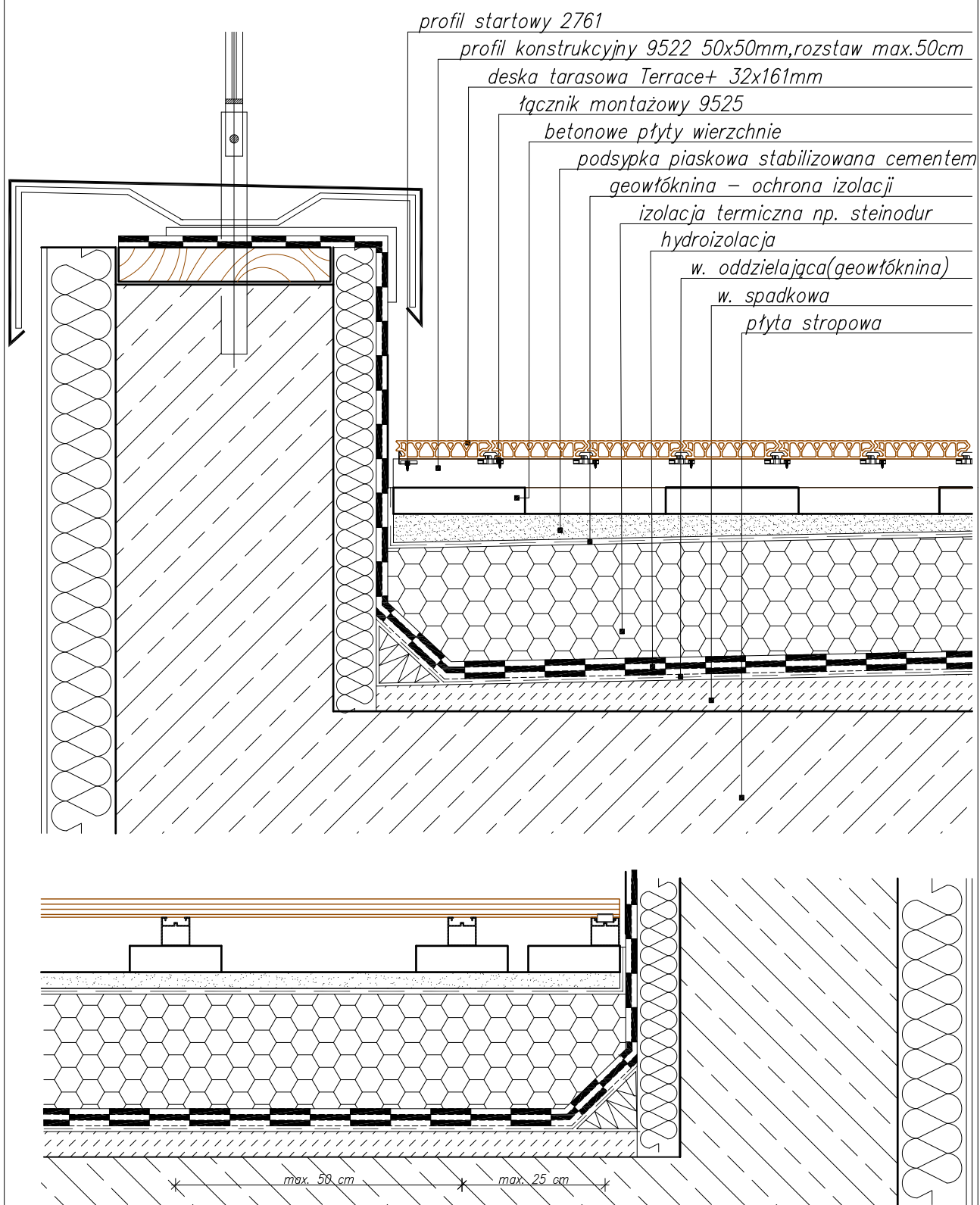
SYSTEM TARASOWY - TERRACE+

RYS 8. DETAL_ułożenie desek na dachu odwróconym z rusztem
aluminowym
SKALA 1:10



SYSTEM TARASOWY - TERRACE +

RYS 9. DETAL_ułożenie desek na dachu odwróconym wariant z profilem 9522



DECEUNINCK Polska Sp. z o.o. Jasin, ul. Poznańska 34, 62-020 Swarzędz
TEL. (061) 81 87 000; FAX (061) 81 87 001

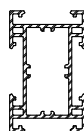
SYSTEM TARASOWY - **TERRACE**

ZESTAWIENIE PRODUKTÓW

SKALA 1:5



profil montażowy 9552 48x35mm



profil montażowy 9524 50x80mm



profil montażowy 9523 50x16mm



profil montażowy 9522 50x50mm



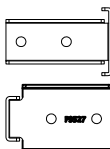
deska tarasowa 9555 28x140mm



łącznik montażowy 9544 ze stali A2



łącznik montażowy 9528



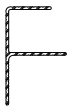
narożnik 9527 ze stali A2/ narożnik 9531 ze stali A4



listwa maskująca 9556 9.6x78mm



profil wykończeniowy 9518 42x50mm



profil wykończeniowy 9543 40x65mm



profil startowy 2761



łącznik startowy 9512



wkręt 9542



wkręt 2754



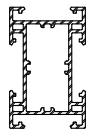
wkręt 9546

DECEUNINCK Polska Sp. z o.o. Jasin, ul. Poznańska 34, 62-020 Swarzędz
TEL. (061) 81 87 000; FAX (061) 81 87 001

SYSTEM TARASOWY - TERRACE+

ZESTAWIENIE PRODUKTÓW

SKALA 1:5



profil montażowy 9524 50x80mm



profil montażowy 9523 50x16mm



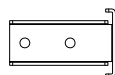
profil montażowy 9522 50x50mm



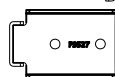
deska tarasowa 9520 32x167mm



łącznik montażowy 9525



narożnik 9527 ze stali A2/ narożnik 9531 ze stali A4



listwa maskująca 9556 9.6x78mm



profil wykończeniowy alu 9518 42x50mm



łącznik startowy 9512 ze stali A2



wkręt 2754



wkręt 9546